

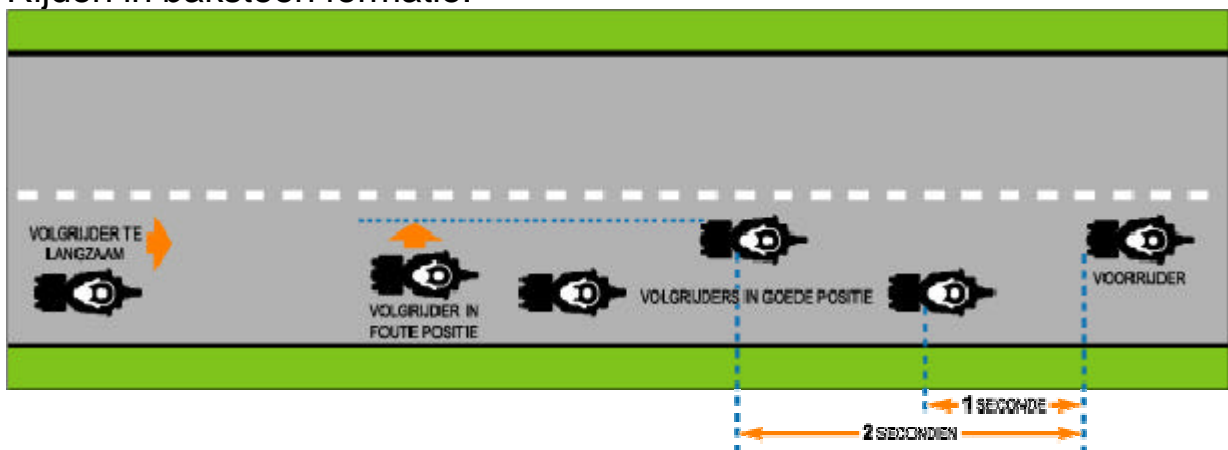


safety rules ride outs Lakes Chapter Holland

- Iedereen rijdt volledig voor eigen risico.
- Houd je aan de verkeersregels en andere wettelijke regels. Stop bijvoorbeeld liefst al bij oranje en altijd bij rode verkeerslichten.
- Houd je eigen en elkaars veiligheid altijd in het oog.
Let op waar jijzelf en je motor staat op de openbare weg als de hele groep even stilstaat.
- Zorg dat zowel jijzelf, je eventuele passagier en je motor in goede conditie zijn om de ride out te voltooien.
- Zorg voor goede beschermende en goed passende kleding.
- We gaan ervan uit dat je WAM-verzekering in orde is (Wet Aansprakelijkheid Motorvoertuigen - verzekering).
- Er wordt gereden volgens het “**wegzet-systeem**” (ook wel “**second man drop system**” of “**follow-up system**” genoemd).
- Er worden geen kruisingen afgezet.
- Er wordt gereden in baksteen formatie, tenzij de weg daarvoor te smal is (zie tekening).
- Je blijft rijden in je eigen lijn / je eenmaal ingenomen positie (ook als je voorste groepsrijder bent geworden).
- Er wordt niet ingehaald.
- Rijd met een constante snelheid en houd de afstand tot je voorligger regelmatig; ga niet “jo-jo-en”.
- Bewaar afstand, zodat soepel van 2 lijnen naar 1 lijn gereden kan worden als de situatie dat vereist.
- Geef waarschuwingssignalen door naar achteren.
- Bij regenbuien tijdens de ride out bepalen de voorrijder en de kop road captain wanneer en waar wordt gestopt om de hele groep veilig regenkleding te laten aantrekken. Wacht daar op en verlaat niet bij de eerste regendruppels de groep om individueel je regenpak aan te trekken. (Voorrijders: op tijd stoppen!)

- Meld je af bij een van de road captains indien je tussentijds vertrekt.
- Voor en tijdens de ride outs wordt geen alcohol (of enig ander 'intoxicierend' middel) gebruikt. Als je dit toch doet, zullen de road captains je vragen de groep te verlaten in het belang van de veiligheid van iedereen.
Het gebruik van alcohol door de deelnemers na afloop van de ride out is voor ieders eigen verantwoordelijkheid. Indien nog met de motor naar huis moet worden gereden, is dit echter sterk af te raden.
- Bij ride outs in het buitenland waar wel kruisingen worden afgezet: geef de road captains die weer naar voren 'racen' gelegenheid om in te voegen bij tegenliggers, verkeersheuvels enz.. Kijk vaak in je spiegels waar deze road captains zich bevinden.
- Geen van de deelnemers kan de voorrijder, de wegzetter, de road captains, de organisatie, het chapterbestuur, de H.O.G. of de sponsoring dealer van het chapter aansprakelijk stellen voor persoonlijke of materiele schade die tijdens of als gevolg van deelname aan een ride-out wordt geleden.

Rijden in baksteen formatie.



1 seconde, onderling aan te houden afstand, in meters uitgedrukt bij:

- 50 km/uur = 14 meter
- 60 km/uur = 17 meter
- 70 km/uur = 20 meter
- 80 km/uur = 23 meter
- 90 km/uur = 25 meter
- 100 km/uur = 28 meter

wegzet systeem (second man drop system / follow up system)

- 1 voorrijder
 - Heeft de route uitgezet, kent en bepaalt de route
- 1 kop-road captain / wegzetter (herkenbaar aan hesje)
 - Geeft bij **verandering van rijrichting** de 1^e rijder achter hem/haar (wegwijzer) opdracht om vanuit een veilige positie aan de kant van de weg alle volgende deelnemers de richting van de voorrijder te wijzen. Niemand weggezet betekent dus recht door bij kruisingen. De taak van voorrijder en wegzetter kan ook door één persoon worden gedaan.
- de groep deelnemers
 - Die allen bij toerbeurt een taak hebben om de weg te wijzen.
- 1 of 2 achterste road captain(s) (herkenbaar aan hesje)
 - Is en blijft de laatste rijder in de groep, zijn herkenbaar aan oranje road captain hesjes en meerdere lampen aan.

hoe slaagt het wegzet systeem

- Volg instructies van de road captains.
- De eerste rijder achter de kop road captain / wegzetter stelt zich na aanwijzing van kop road captain / wegzetter veilig en duidelijk op in de rijrichting en wijst deelnemers de weg (de kop road captain / wegzetter houdt rekening met een veilige plaats voor je langs de weg).
- Houd je positie in de baksteenformatie (blijf in je eigen lijn rijden), ook als je bent doorgeschoven tot de eerste rijder na de kop road captain / wegzetter. Je bent nu de eerstvolgende die wordt “weggezet”. Ga je niet ‘spiegelen’ aan de kop road captain / wegzetter. Als jij immers als eerste rijder van positie wisselt in de baksteen formatie, moet iedereen achter je dat ook doen. Dit maakt het groepsrijden onrustig en minder veilig.
- **Ga als je bent ‘weggezet’ als wegwijzer nooit rijden zonder de achterste road captain(s) te hebben opgewacht.** De groep mensen na jou rijdt gegarandeerd verloren als jij te vroeg weggaat. Als er te grote gaten vallen, zullen de voorste road captains de ride out op een geschikte plaats even stil zetten om de groep zich te laten herformereren.

- Je kunt dus een tijd moeten wachten, maar je weet dat verderop weer een wegwijzer staat opgesteld. Even bagage beter vastmaken of een pechgeval kan zomaar een kwartier vertraging opleveren. Zorg voor je eigen veiligheid als het wat langer duurt. Zet bijvoorbeeld je motor nog steeds zichtbaar maar veilig weg en ga zelf wat verderop in de berm staan.
- De wegwijzer voegt in voor de achterste road captain(s) en niet ergens midden in de groep. De staart road captains zullen je ruimte geven en achteropkomend verkeer “blokkeren” totdat je bent ingevoegd.
- Rijd met alleen gedimd groot licht. Passing lights, mistlampen enz. dus uit tijdens het formatierijden. Alleen de road captains rijden met meer licht. Dit vergroot de herkenbaarheid van de road captains en voorkomt irritatie wegens verblinding. Je rijdt in een groep immers dichter op elkaar.
- Bij pechgevallen zal één van de achterste road captains bij de pechvogel blijven. Zij zullen samen beslissen welke oplossing het beste is.
- Als je voor het eerst met het wegzet systeem gaat rijden, ga dan een motor of vijf van voren rijden. Je kunt dan voordat je voor je eerste keer wordt weggezet even de kunst afkijken. Omdat je in het begin zit, zal de groep nog redelijk compleet zijn en zijn er nog geen wachttijden opgetreden.

wegzet systeem in plaatjes

Waaruit bestaat de groep ?

VOORRIJDER : Deze heeft de weg uitgestippeld en rijdt steeds als eerste man vooraan.

ROAD CAPTAIN / WEGZETTER : Rijdt steeds als tweede en plaatst de wegwijzers. (voorrijder en wegzetter kunnen ook één persoon zijn)

WEGWIJZER : Ieder van de groep. Plaatsen zich op een veilige en zichtbare plaats en wijzen de achterliggers waar zij naartoe moeten. De wegwijzers blijven staan tot zij worden opgeruimd door de achterste road captain(s).

DEELNEMERS : De groep deelnemende motorrijders. Zij rijden steeds in baksteenformatie tenzij anders word aangegeven en bewaren voldoende afstand met de voorligger.

ACHTERSTE / STAART ROAD CAPTAIN(S) : Rijdt steeds als laatste en ruimen de wegwijzers op.

Groepsindeling

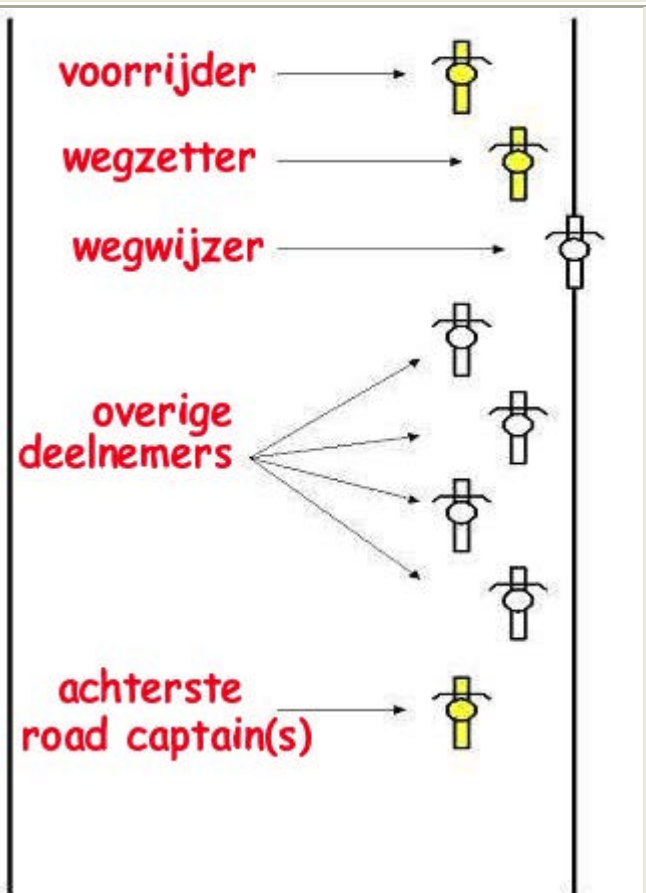
Deze indeling blijft ten allen tijden behouden.

Ben je aan de beurt als wegwijzer volg dan steeds de aanwijzingen van de wegwijzer op.

Verlaat je de groep voortijdig doe dit dan aan de rechterzijde.

De overige deelnemers schuiven allen een plaats naar voor **en niet naar links of rechts**.

Blijf steeds in baksteen rijden en bewaar voldoende afstand met je voorligger.



Rechts afslaan

De wegzetter plaatst een wegwijzer voor of na het kruispunt.

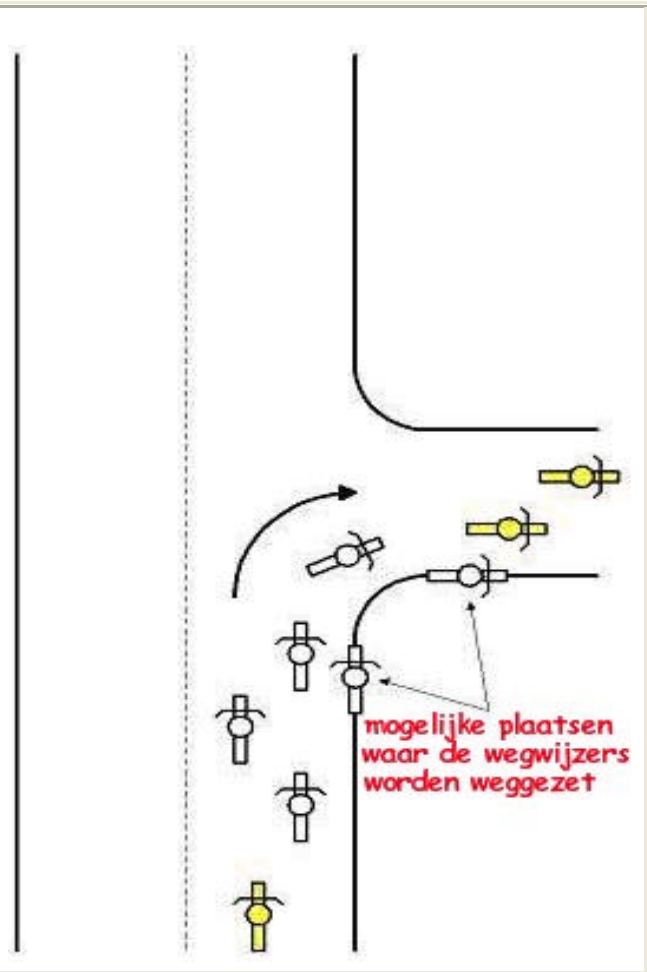
Zichtbaar zijn is belangrijk voor de overige deelnemers. Ga niet achter geparkeerde auto's staan.

Sta je achter de bocht zorg er dan voor dat men je opmerkt.

Stap desnoods af.

Hou de deelnemers in de gaten dat ze niet rechtdoor gaan rijden. Blijf staan tot de achterste road captain er is en voeg voor hem in.

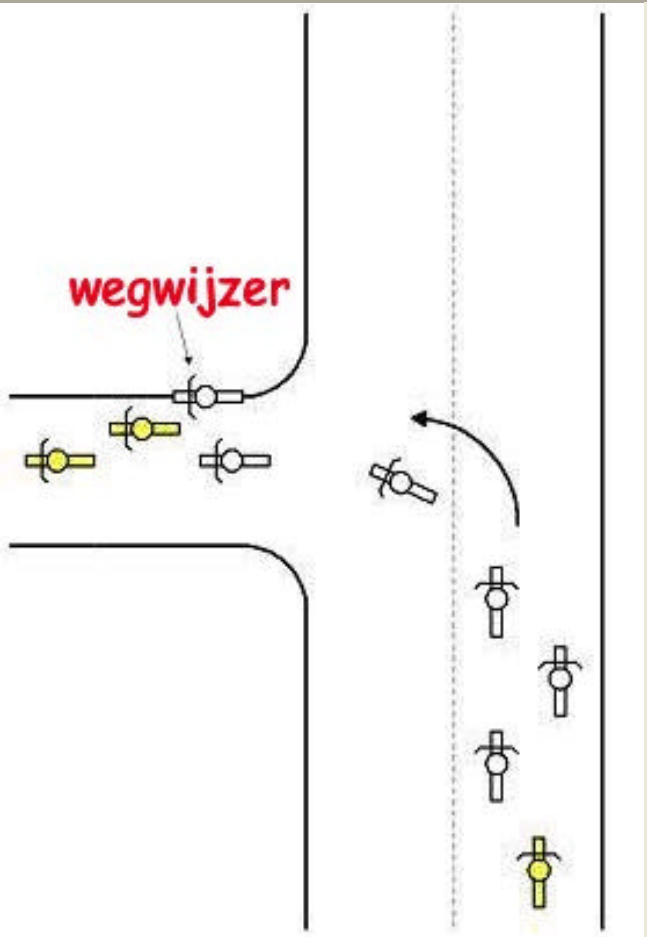
Rechtse bochten vereisen meer aandacht dan andere.



Links afslaan

De wegzetter plaatst de wegwijzer na het kruispunt.

De wegwijzer stelt zich goed zichtbaar en veilig op aan de rechterzijde van de rijweg.



Verkeerslichten

Bij oranje wordt al gestopt; in ieder geval wordt voor rood altijd gestopt.

Wanneer meerdere verkeerslichten elkaar snel opvolgen kan de groep makkelijk in verschillende stukken vallen. De wegzetter kan een wegwijzer neerzetten VOORBIJ het kruispunt aan de rechterzijde. In dit geval zal je als wegwijzer geduld moeten hebben tot de hele groep voorbij is.

Opnieuw voegt de wegwijzer pas in wanneer de achterste road captain er is.

